



[www.prostohouse.com](http://www.prostohouse.com)

+38 (096) 6038100

ШОУ-РУМ

Київ, вул. Садова, 49а, діл. 1а

*Проектуємо та будуємо унікальні  
каркасні будинки*

**КОМЕРЦІЙНА  
ПРОПОЗИЦІЯ**

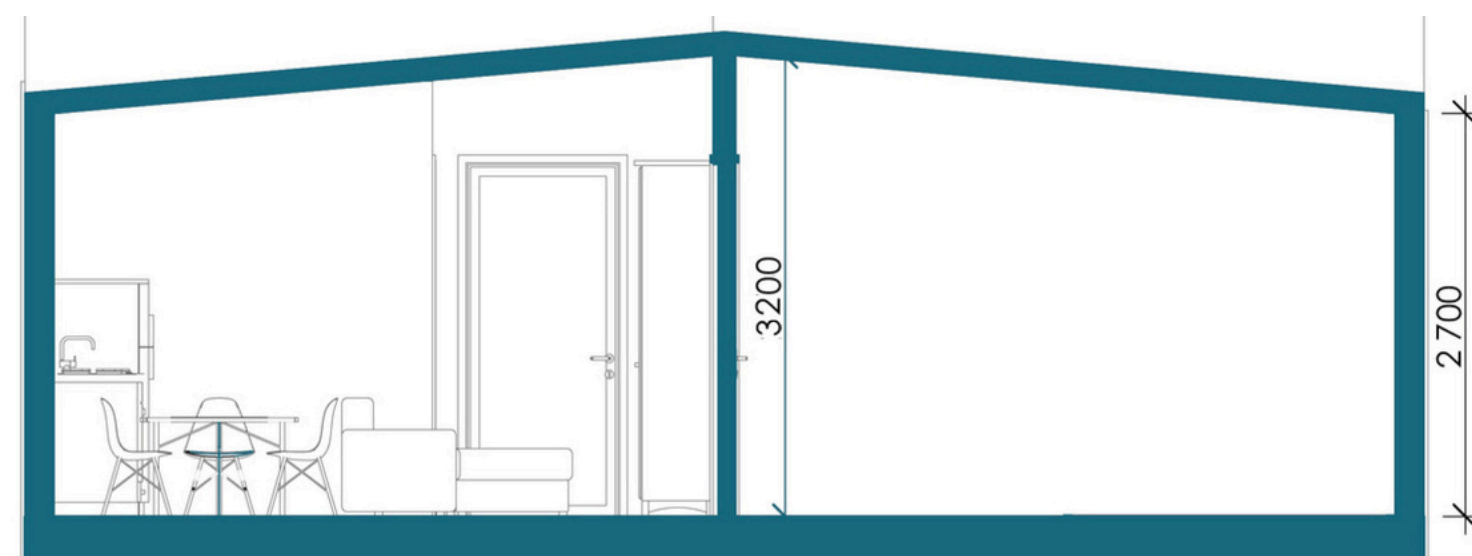
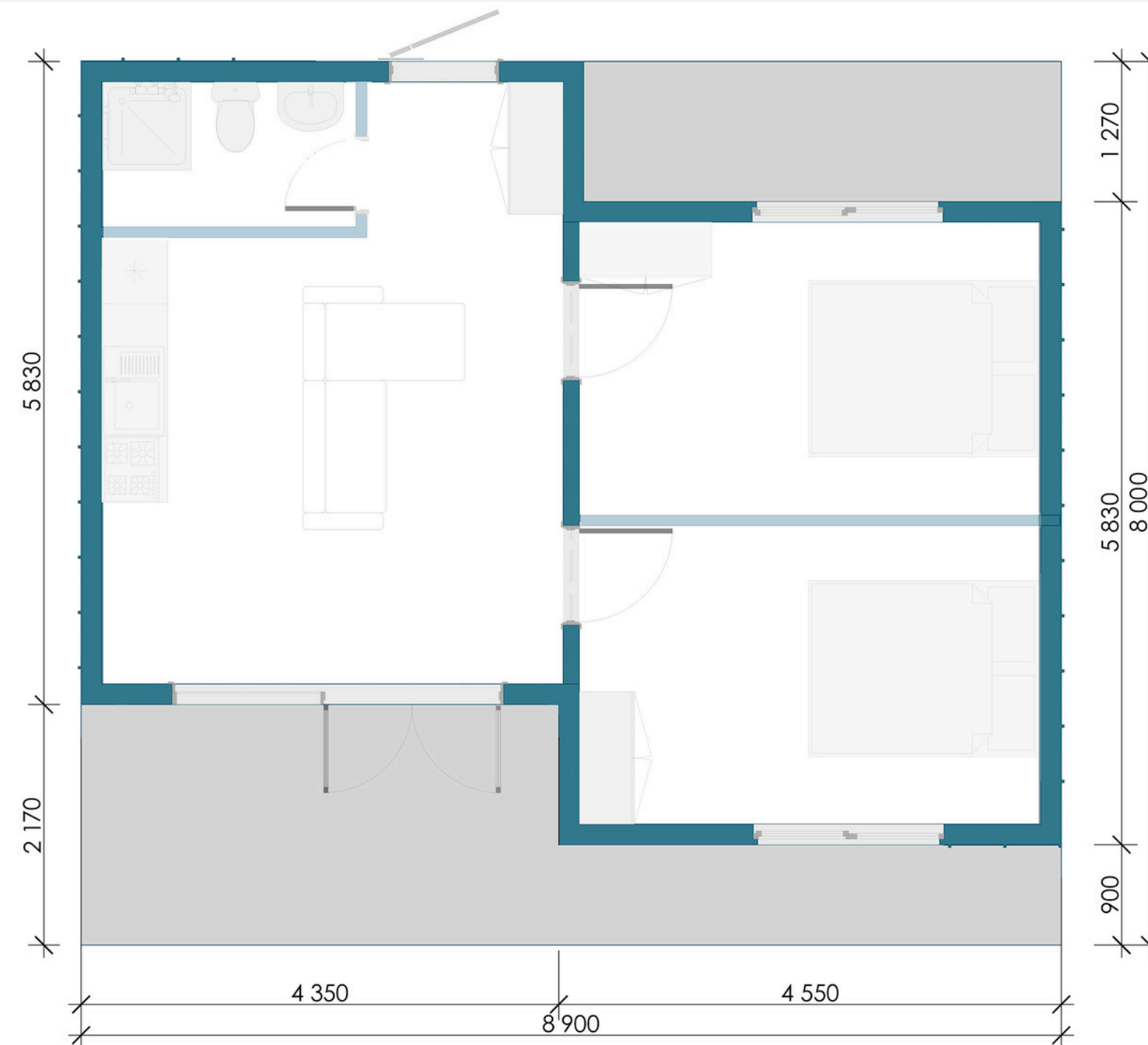


# ДОМОКОМПЛЕКТ ШВИДКОГО МОНТАЖУ



**Площа будинку - 58,0 кв.м**

- План поверху
- Фасади
- Розрізи
- Візуалізації



## Платформа

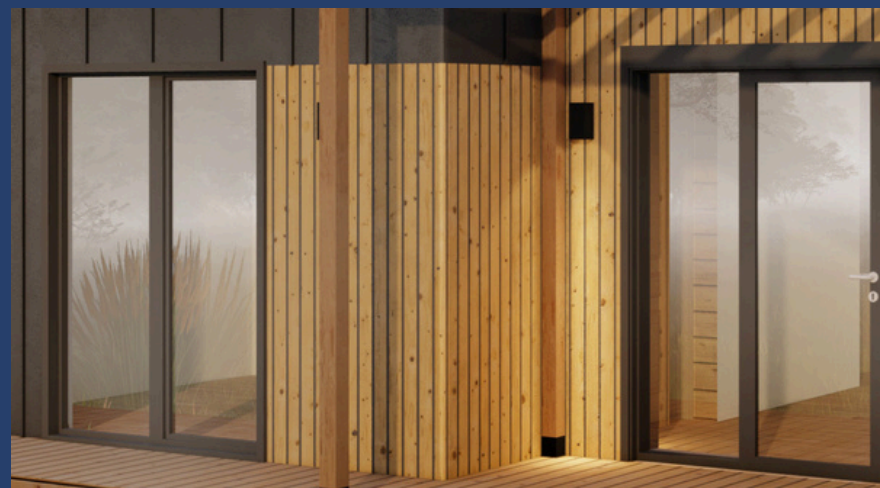
- Дошка стругана камерної сушки січенням 145x45мм, обв'язка платформи - 145x90мм
- OSB - 12мм та 22мм
- Сітка від гризунів
- Супердифузійна мембрана Strotex 1300 (Польща)
- Пароізоляційна плівка Strotex AL90
- Бітумно-каучукова мастика
- Покриття тераси – терасна дошка з хвойних порід 105x35мм
- Комплект кріпильних матеріалів (конектори, метизи тощо)



## Стіни

- Стіни каркасу - дошка стругана камерної сушки січенням 145x45мм
- Пароізоляційна плівка Strotex AL90
- Супердифузійна мембрана Strotex 1300 (Польща)
- Обрешітка
- Фальц-настил 0,45мм (Корея)
- Оздоблення фасаду планкеном хвойних порід (130x20)
- Комплект кріпильних матеріалів (конектори, метизи тощо)

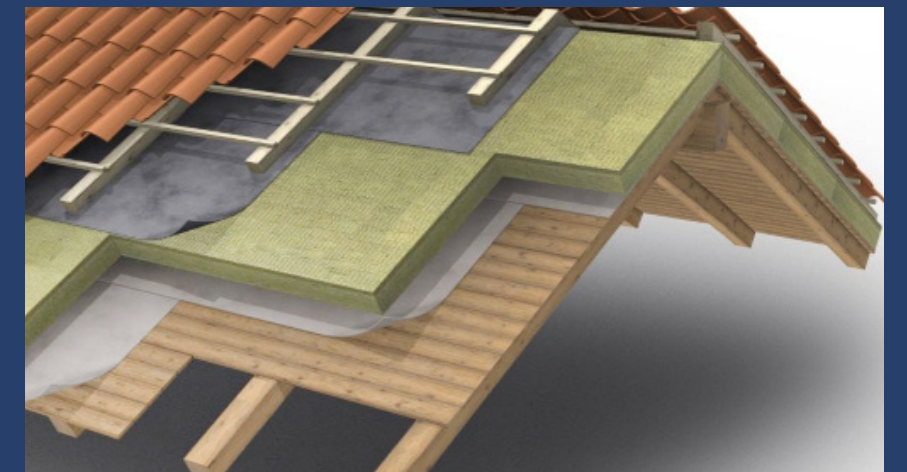
*\*Весь пиломатеріал каркасу обробляється розчином вогнебіозахисту (антипіреном)*



## Дах

- Крокв'яний система - дошка стругана камерної сушки січенням 195x45мм
- Пароізоляційна плівка Strotex AL90
- Супердифузійна мембрана Strotex 1300 (Польща)
- Обрешітка
- Фальц-настил 0,45мм (Корея)
- Комплект спецпланок
- Комплект кріпильних матеріалів (конектори, метизи тощо)

*\*Весь пиломатеріал покрівельної системи обробляється розчином вогнебіозахисту (антипіреном)*



## Утеплення

- Утеплювач: негорючі, теплоізолюючі, гідрофобізовані, звукопоглинаючі базальтові плити IZOVAT щільністю не менше 30кг\м<sup>3</sup> товщиною:
- Підлога - 200мм(150+50)
- Дах - 200мм(150+50)
- Стіни - 150мм

*\*За окрему оплату можливе замовлення з додатковою товщиною утеплювача*



## Віконно-дверні конструкції

- П'ятикамерний ПФХ профіль 76мм (Білий)
- Енергозберігаючий двокамерний склопакет з аргоним наповненням
- Фурнітура AXOR
- Вхідні двері - ПВХ 76мм

*\*До комплекту додається стрічка та піна для теплового монтажу віконно-дверних конструкцій*

*\*За додаткову оплату можлива ламінація конструкцій за вашим побажанням*



## Додатково

- До домокомплекту надається детальна покрокова інструкція самостійного монтажу
- Виробник не несе відповідальності за доставку домокомплекту
- Матеріали внутрішніх перестінків та оздоблення не входять до домокомплекту
- Матеріали фарбування зовнішнього оздоблення не входять до комплекту



# ВАРТІСТЬ ПОВНОГО ДОМОКОМПЛЕКТУ

## 21 000\$



- матеріали внутрішніх перестінків та оздоблення не входять до комплекту (планування приміщень мають рекомендаційний характер)
- розмір авансового платежу - **70%**
- вартість декоративно-тіньової перголи - **600\$**
- вартість додаткової ламінації віконно-дверних блоків - **350\$**
- вартість додаткового утеплення(50мм) стін та даху - **1000\$**

[www.prostohouse.com](http://www.prostohouse.com)  
**+38 (096) 6038100**  
ШОУ-РУМ  
Київ, вул. Садова, 49а, діл. 1а