



www.prostohouse.com

+38 (096) 6038100

ШОУ-РУМ

Київ, вул. Садова, 49а, діл. 1а

*Проектуємо та будуємо унікальні
каркасні будинки*

**КОМЕРЦІЙНА
ПРОПОЗИЦІЯ**

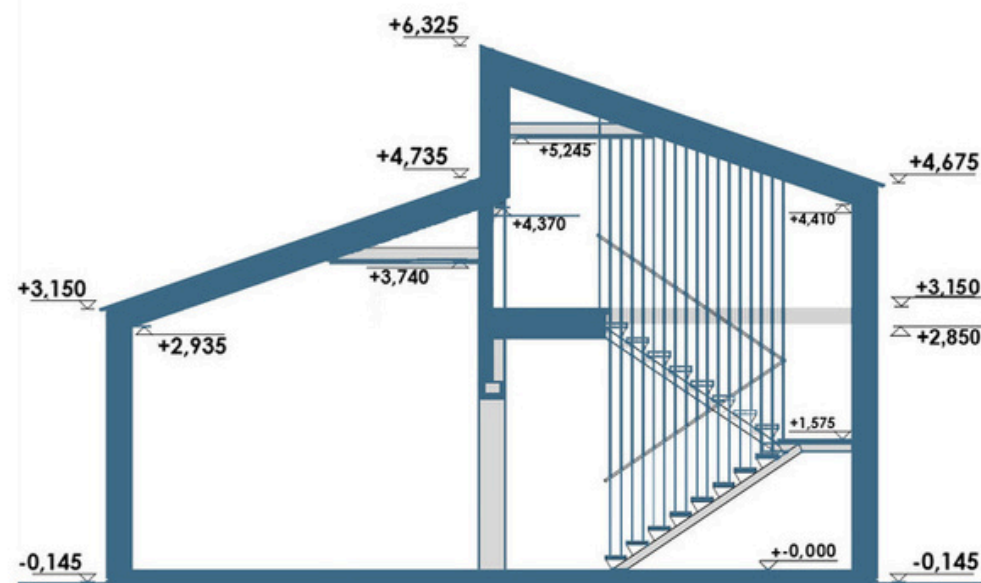
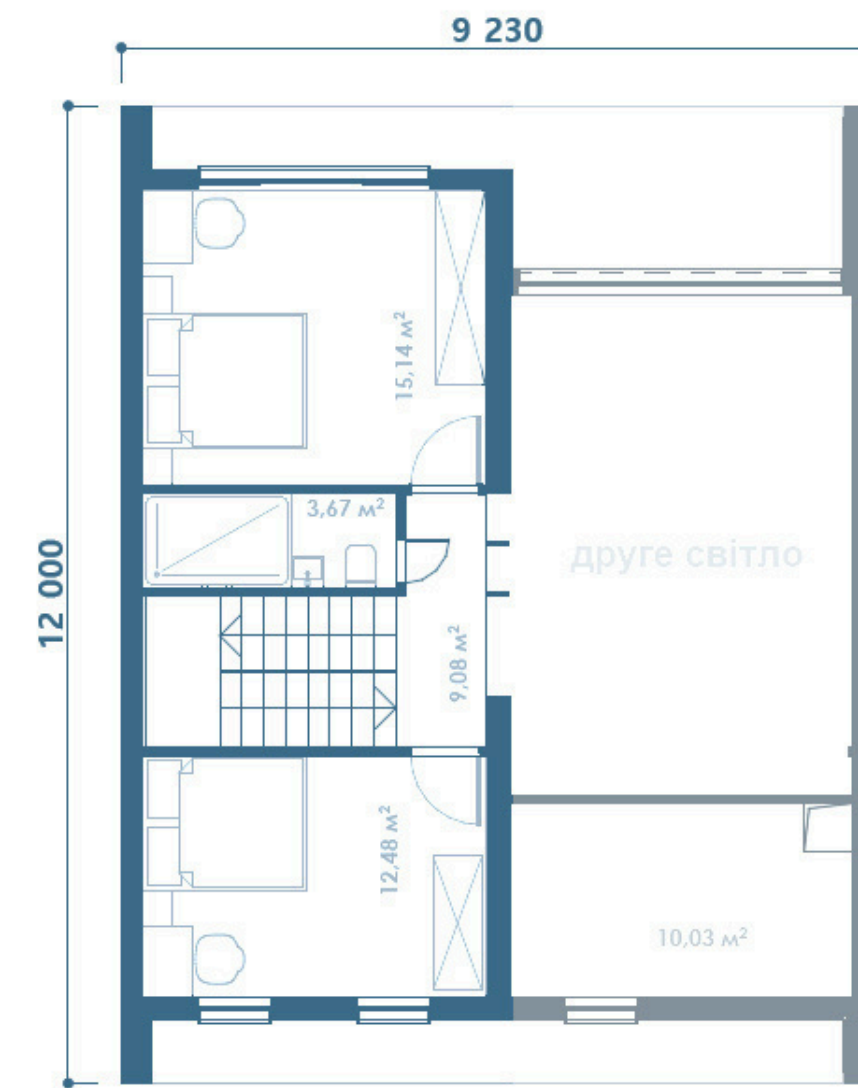
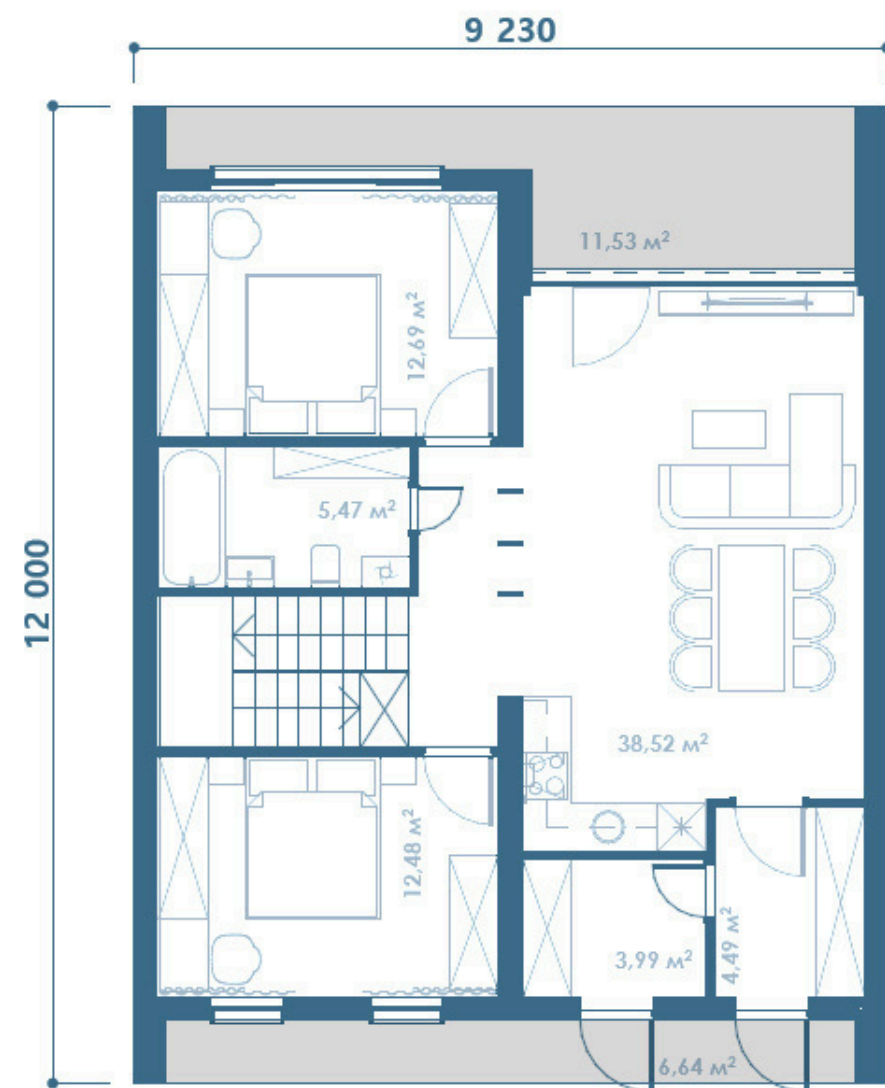


ДОМОКОМПЛЕКТ ШВИДКОГО МОНТАЖУ



Площа будинку - 140,0 кв.м

- План поверху
- Фасади
- Розрізи
- Візуалізації



Фундамент

- Щебнева та піщана підсипка(200+200мм)
- Облаштування монолітного плитного фундаменту 200мм(армування)
- Гідроізоляція
- Утеплення цоколя фундаменту екструзійним пінополістиролом Sweetondale - 50мм.
- Розведення труб каналізації, монтаж закладних для підведення води та електромережі .

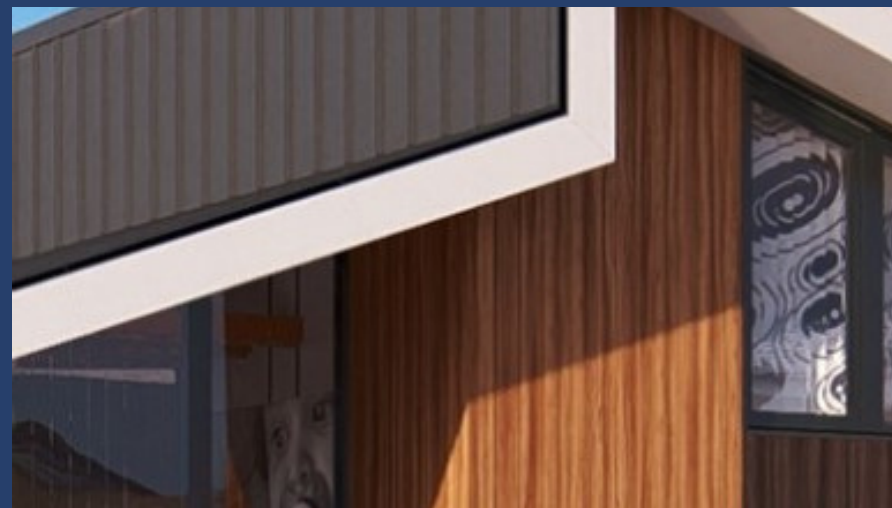
**Фундамент не входить у комплект. Парметри фундаменту мають виключно рекомендаційний характер*



Стіни

- Стіни каркасу - дошка стругана камерної сушки січенням 145x45мм
- Пароізоляційна плівка Strotex AL90
- Супердифузійна мембрана Strotex 1300 (Польща)
- Обрешітка
- Фальц-настил 0,45мм (Корея)
- Оздоблення фасаду планкеном хвойних порід (130x20)
- Комплект кріпильних матеріалів (конектори, метизи тощо)

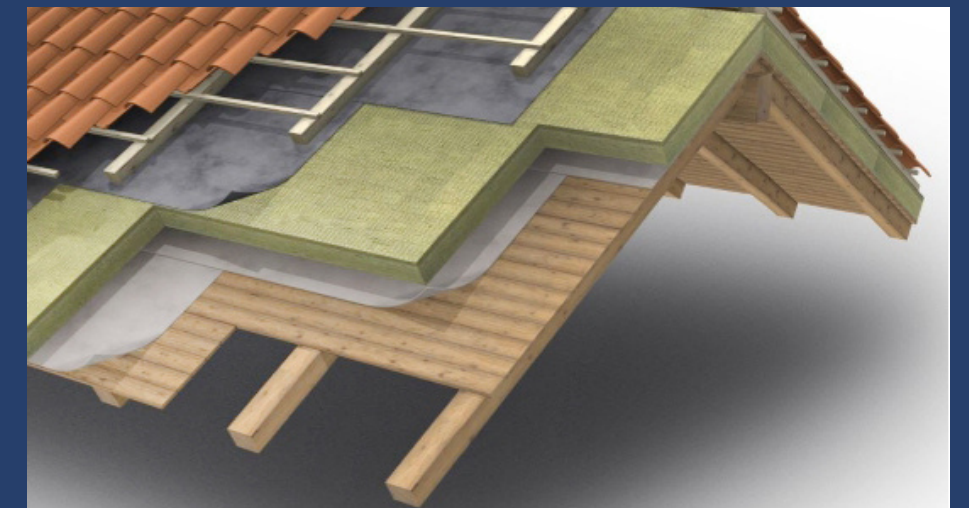
**Весь пиломатеріал каркасу обробляється розчином вогнебіозахисту (антипіреном)*



Дах

- Крокв'яний система та міжповерхове перекриття - дошка стругана камерної сушки січенням 195x45мм
- Пароізоляційна плівка Strotex AL90
- Супердифузійна мембрана Strotex 1300 (Польща)
- Обрешітка
- Фальц-настил 0,45мм (Корея)
- Комплект спецпланок
- Комплект кріпильних матеріалів (конектори, метизи тощо)

**Весь пиломатеріал покрівельної системи обробляється розчином вогнебіозахисту (антипіреном)*



Утеплення

- Утеплювач: негорючі, теплоізолюючі, гідрофобізовані, звукопоглинаючі базальтові плити IZOVAT щільністю не менше 30кг\м³ товщиною:
- Дах - 250мм(200+50)
- Стіни - 200мм(150+50)

**За окрему оплату можливе замовлення додаткового утеплювача*



Віконно-дверні конструкції

- П'ятикамерний ПФХ профіль 76мм (Білий)
- Енергозберігаючий двокамерний склопакет з аргоним наповненням
- Фурнітура AXOR
- Вхідні двері - ПВХ 76мм

**До комплекту додається стрічка та піна для теплового монтажу віконно-дверних конструкцій*

**За додаткову оплату можлива ламінація конструкцій за вашим побажанням*



Додатково

- До домокомплекту надається детальна покрокова інструкція самостійного монтажу
- Виробник не несе відповідальності за доставку домокомплекту. Вартість прораховується окремо.
- Матеріали внутрішніх перестінків та оздоблення не входять до домокомплекту



ВАРТІСТЬ ДОМОКОМПЛЕКТУ

37 000\$



- матеріали внутрішніх перестіноків та оздоблення не входять до комплекту (планування приміщень мають рекомендаційний характер)
- розмір авансового платежу - **70%**
- орієнтовна вартість фундаменту - **12 000\$**
- вартість додаткової ламінації віконно-дверних блоків - **500\$**
- вартість додаткового утеплення(50мм) стін - **950\$.**, даху **850\$**

www.prostohouse.com
+38 (096) 6038100
ШОУ-РУМ
Київ, вул. Садова, 49а, діл. 1а