



www.prostohouse.com

+38 (096) 6038100

ШОУ-РУМ

Київ, вул. Садова, 49а, діл. 1а

*Проектуємо та будуємо унікальні
каркасні будинки*

КОМЕРЦІЙНА ПРОПОЗИЦІЯ

Ольвія

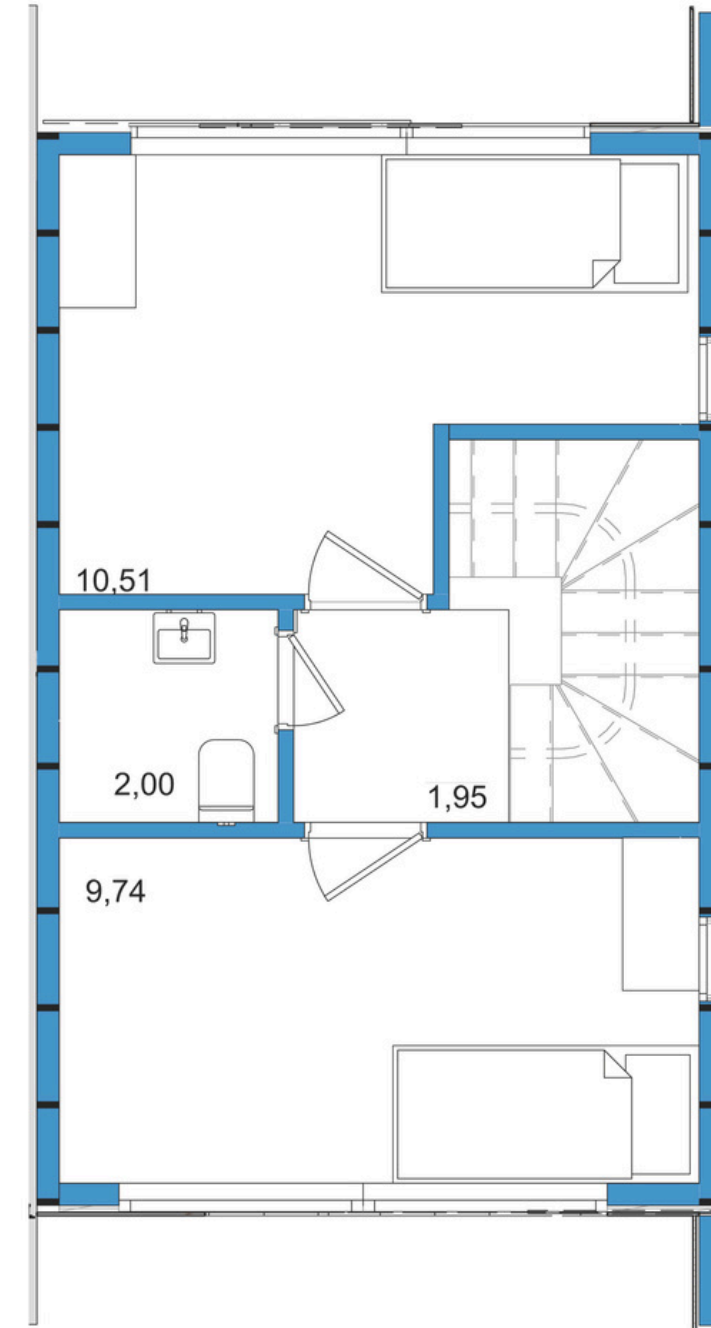
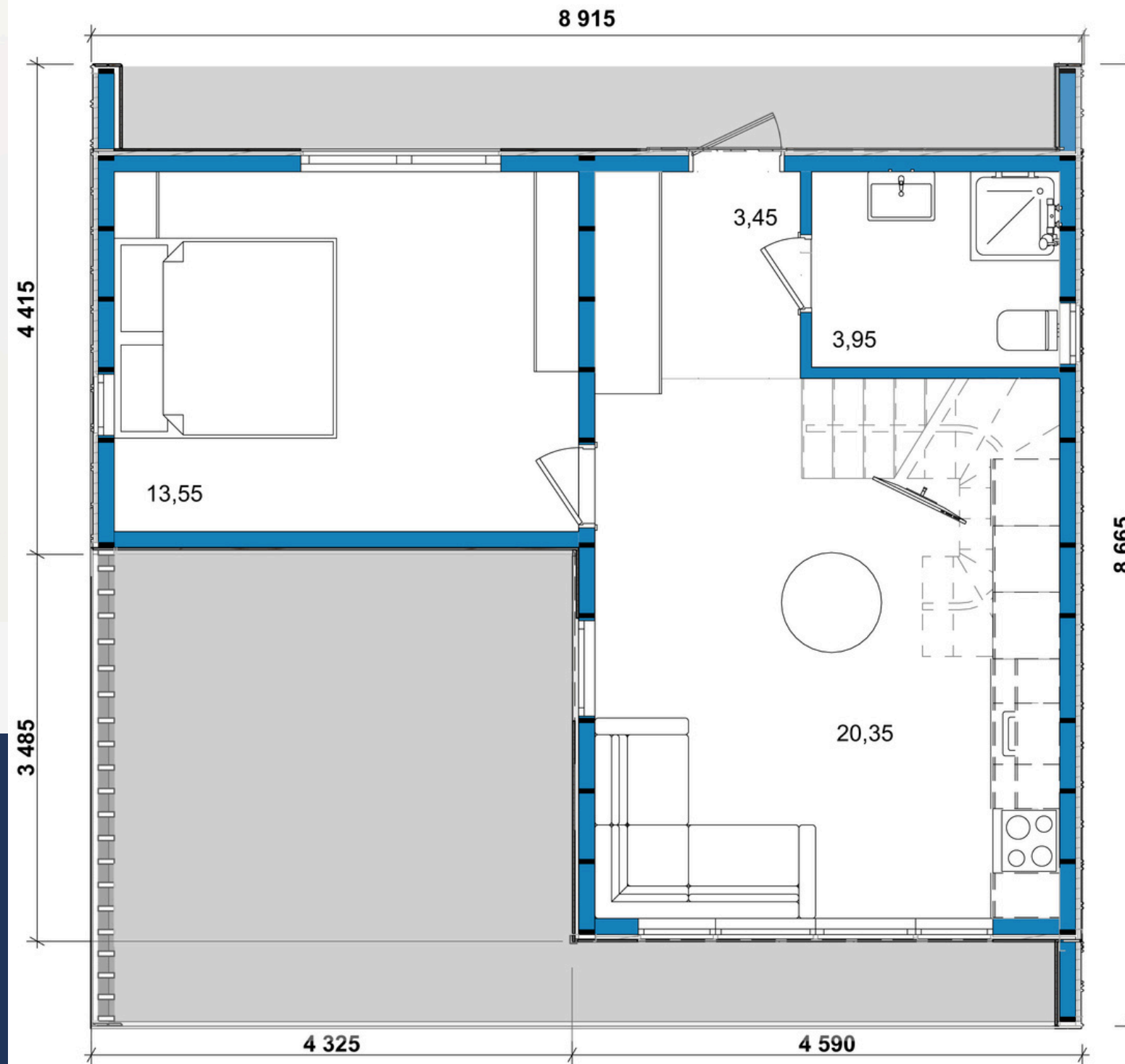
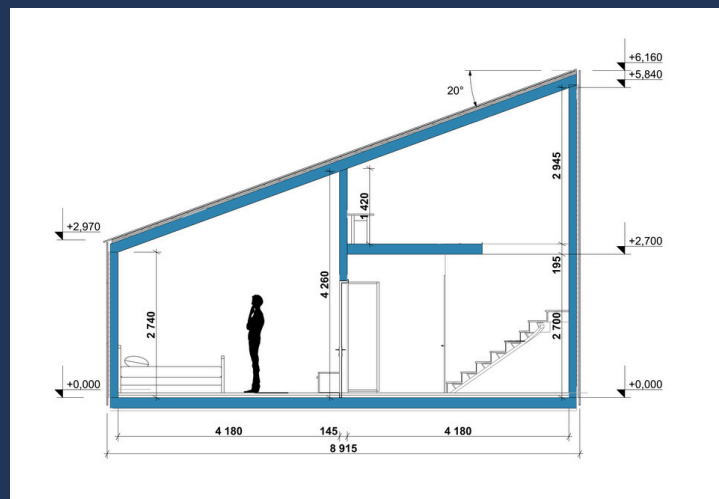


ДОМОКОМПЛЕКТ Ольвія



Площа будинку - 90,0 кв.м

- План поверху
- Фасади
- Розрізи
- Візуалізації



Платформа

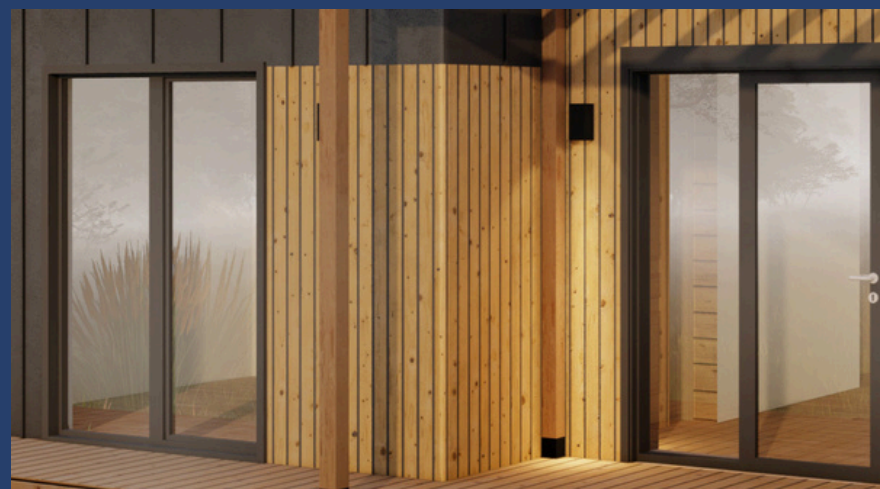
- Дошка стругана камерної сушки січенням 145x45мм, обв'язка платформи - 145x90мм
- OSB - 12мм та 22мм
- Сітка від гризунів
- Супердифузійна мембрана Strotex 1300 (Польща)
- Пароізоляційна плівка Strotex AL90
- Бітумно-каучукова мастика
- Покриття тераси – терасна дошка з хвойних порід 105x35мм
- Комплект кріпильних матеріалів (конектори, метизи тощо)



Стіни

- Стіни каркасу - дошка стругана камерної сушки січенням 145x45мм
- Пароізоляційна плівка Strotex AL90
- Супердифузійна мембрана Strotex 1300 (Польща)
- Обрешітка
- Фальц-настил 0,45мм (Корея)
- Оздоблення фасаду планкеном хвойних порід (130x20)
- Комплект кріпильних матеріалів (конектори, метизи тощо)

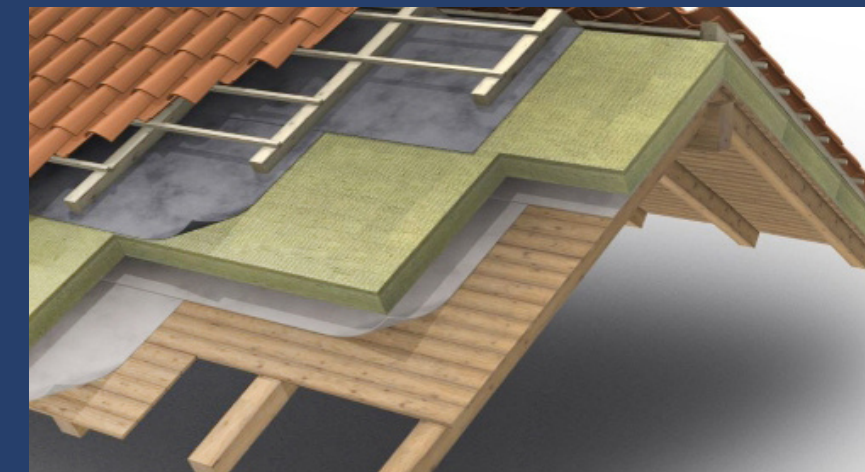
**Весь пиломатеріал каркасу обробляється розчином вогнебіозахисту (антипіреном)*



Дах

- Крокв'яний система - дошка стругана камерної сушки січенням 195x45мм
- Пароізоляційна плівка Strotex AL90
- Супердифузійна мембрана Strotex 1300 (Польща)
- Обрешітка
- Фальц-настил 0,45мм (Корея)
- Комплект спецпланок
- Комплект кріпильних матеріалів (конектори, метизи тощо)

**Весь пиломатеріал покрівельної системи обробляється розчином вогнебіозахисту (антипіреном)*



Утеплення

- Утеплювач: негорючі, теплоізолюючі, гідрофобізовані, звукопоглинаючі базальтові плити IZOVAT щільністю не менше 30кг\м³ товщиною:
- Підлога - 200мм(150+50)
- Дах - 200мм(150+50)
- Стіни - 150мм

**За окрему оплату можливе замовлення з додатковою товщиною утеплювача*



Віконно-дверні конструкції

- П'ятикамерний ПФХ профіль 76мм (Білий)
- Енергозберігаючий двокамерний склопакет з аргоним наповненням
- Фурнітура AXOR
- Вхідні двері - ПВХ 76мм

**До комплекту додається стрічка та піна для теплового монтажу віконно-дверних конструкцій*

**За додаткову оплату можлива ламінація конструкцій за вашим побажанням*



Додатково

- До домокомплекту надається детальна покрокова інструкція самостійного монтажу
- Виробник не несе відповідальності за доставку домокомплекту.
- Ганок вхідної групи та поручні тераси не входять до комплекту
- Матеріали фарбування зовнішнього оздоблення не входять до комплекту



ВАРТІСТЬ БАЗОВОГО ДОМОКОМПЛЕКТУ

30 000\$



- матеріали внутрішніх перестінків та оздоблення не входять до комплекту (планування приміщень мають рекомендаційний характер)
- розмір авансового платежу - **70%**
- вартість ганку вхідної групи - **1000\$**
- вартість додаткової ламінації віконно-дверних блоків - **400\$**
- вартість додаткового утеплення(50мм) стін та даху - **1760\$**

www.prostohouse.com

+38 (096) 6038100

ШОУ-РУМ

Київ, вул. Садова, 49а, діл. 1а